

2022年5月
第175号

Recycling information

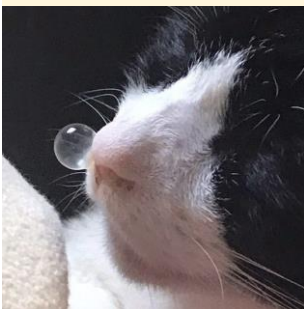
(株)林商店

株式会社 林商店
〒939-1505
南砺市長源寺77
TEL0763(22)2330
FAX0763(22)7678

社長のひとこと

皆さまGW期間中どのよう
に過ごされたでしょうか。最大で10連
休の方もおられたそうで、羨ましい限りです。
私は地域の子どもたちと音楽を楽しんだり、
仕事をして過ごしました。丸一日お休みほ
しいなあと思いつつ、約10年程このよう
な感じで過ごしています。完全に一日off
という日は一生来ないのではな
いかなと思っていますが、充実した時
間になっているのでそれはそれでOK
かなと思っています！

☆今月の癒しフォト



【お問い合わせ先】

フリーダイヤル

ゼロゴミ ナエコ

0120-053-785

～コロナ禍でもイベントやお祭りが開催～

今年はコロナ禍ではありま
すが「イベント」や「お祭
り」が各地で開催されていま
す。フルスペックでの開催と
まどとはいかなくとも少しず
つ日常が戻ってきていると実
感できて嬉しいですね。再生
資源の市況についてお知らせ
いたします。

■古紙

4～5月は地域の集団資源回
収の最盛期で古紙の発生期で
す。コロナ禍の影響でこの2
年間は発生量も少なかったの
ですが今年はその反動で若干
増えているように感じます。
輸出市況は段ボールがやや

弱くなっています。新聞・雑誌につ
いては全国的に発生量が少なく、輸出
価格もやや値上がりしています。国
内製紙メーカーは様子見の状況が
続いています。

■鉄スクラップ

リーマンショック後最高値を更新し
ている現状ではありますが、ここに
きて輸出価格が頭打ち状態になっ
ています。輸出市況が弱くなり一部
値下がりしています。とはいえ、依
然高値で推移しており、当面は現状
価格帯をキープするものと想定して
います。鉄スクラップが非常に高い
ことが浸透してきているのか弊社へ
の持込が増加しています。今後の
動向に要注目です。

■非鉄スクラップ

銅・アルミ共に高値ですが、少し前の
ような過熱感は無くなっています。
銅スクラップは発生量が少ないことか
ら相場が下がっても高値で推移して
います。アルミスクラップについては
GW明けにやや弱くなり、下がるので
ないかと予測されています。
混沌とした世界情勢ですが、堅実な
経営を心がけていきます！今後とも
よろしくお願ひいたします。



来期にむけての展望～地盤を固める～

今期も残すところ2か月と
なり決算に向けてのラストス
パートを切るところに差し掛
かりました。そろそろ来期の
具体的な「絵」を描かなくて
はいけません。来期は「地盤
を固める」ことをテーマに一
年間様々な事業活動を実行し
ていきたいと思ひます。

■社員間の絆を固める

個人プレーが多く、チームと
してまとまらないのが弊社の
弱みです。今期は少しだけチ
ームプレイを意識できるよう
になりましたので、来期は更
にそれを固めていきます。

■いろいろな意味で世代交代

来期は仕事・役職面で世代交代
の時期と位置付けています。社
員が一人ひとり主体性を持ち会
社の運営に関わってもらいた
いと考えています。

■助け合える風土を固める

当たり前のことですが、困っ
ている社員がいたらその人任せ
にはせず、助け合えるチーム作
りを目指していきます。これが
実に難しいのです！

■新規事業の構築

弊社では新規事業を現在思案中
です。来期から具体的なアクシ
ョンを起こしていきます。

■大きな設備投資にむけて

福野本社が手狭になり、増築を
検討しています。それに伴い、
選別作業等を機械化できないか
を検討していきます。

などあげればキリがありません
が、少しずつ行動に移してい
きたいと思ひます。未来の林商店
にもご期待ください！

